

AGRUPAMENTO DE ESCOLAS  
MARINHA GRANDE NASCENTE

# MANUAL DE ACOLHIMENTO

## 2024/2025



## INTRODUÇÃO

O presente Manual de Acolhimento, não sendo um documento exaustivo, pretende fornecer um conjunto de informações úteis sobre o AEMGN, na expectativa de que possam contribuir para uma melhor integração.

O AEMGN será o NOSSO ESPAÇO PARTILHADO; com o contributo de todos, tornar-se-á na NOSSA CASA, durante os próximos anos.

Desejamos que aqui concretizem os vossos sonhos profissionais e que aqui CONTINUEM A SER FELIZES e façam as nossas crianças/alunos felizes!

A Direção do AEMGN

Direção

[direcao@aemgnascente.pt](mailto:direcao@aemgnascente.pt)

Diretor: Nuno Cruz

[diretor@aemgnascente.pt](mailto:diretor@aemgnascente.pt)

Subdiretora: Susana Fonseca

Adjuntos da Direção:

Aida Tavares

Leandro Pereira

Natércia Franco



## ESTABELECEMENTOS / COORDENADORES



### Jardim de Infância da Boavista

Rua do Ponto da Boavista  
2430-050 Marinha Grande  
Telefone: 244553208  
Email: ji.boavista@aemgnascente.pt  
Coordenador de Estabelecimento:

### Jardim de Infância da Comeira

Rua da Escola, Comeira  
2430 - 072 Marinha Grande  
Telefone: 244566507  
Email: ji.comeira@aemgnascente.pt  
Coordenador de Estabelecimento:



### Jardim de Infância da Pedrulheira

Rua das Andorinhas  
2430-320, Marinha Grande  
Telefone: 244568498  
Email: ji.pedulheira@aemgnascente.pt  
Coordenador de Estabelecimento:

### Jardim de Infância do Pilado

Rua Central do Pilado  
2430-322 Marinha Grande  
Telefone: 244550066  
Email: ji.pilado@aemgnascente.pt  
Coordenador de Estabelecimento:



### Jardim de Infância das Trutas

Loteamento das Trutas - Trutas  
2430 - 520 MARINHA GRANDE  
Telefone: 244560539  
Email: ji.trutas@aemgnascente.pt  
Coordenador de Estabelecimento:

### Escola Básica de 1.º ciclo de Picassinos

Rua dos Fundadores - Picassinos  
2430 - 432 Marinha Grande  
Telefone: 244569193  
Email: eb.picassinos@aemgnascente.pt  
Coordenador de Estabelecimento:



### Escola Básica de 1.º ciclo João Beare

Avenida Victor Galo  
2430 - 202 Marinha Grande  
Telefone: 244577362 / 244502437  
Email: eb.joaobeare@aemgnascente.pt  
Coordenador de Estabelecimento:



### Escola Básica de 1.º ciclo das Trutas

Rua 51 - Trutas  
2430 - 011 Marinha Grande  
Telefone: 244568788  
E-mail: eb.trutas@aemgnascente.pt  
Coordenador de Estabelecimento:

### Escola Básica de 1.º ciclo do Pilado

Rua Principal - Pilado  
2430 - 131 Marinha Grande  
Telefone: 244550033  
Email: eb.pilado@aemgnascente.pt  
Coordenador de Estabelecimento:



### JI / Escola Básica de 1.º ciclo do Engenho

Rua das Laranjeiras - Engenho  
2430 - 050 Marinha Grande  
Telefone: 244552642  
Email: eb.engenho@aemgnascente.pt  
Coordenador de Estabelecimento:

### Escola Básica de 1.º ciclo da Comeira

Rua da Escola - Comeira  
2430 - 072 Marinha Grande  
Telefone: 244569308  
Email: eb.comeira@aemgnascente.pt  
Coordenador de Estabelecimento:



### Escola Básica de 1.º ciclo da Albergaria

Rua Central - Albergaria  
2430 - 011 Marinha Grande  
Telefone: 244567032  
Email: eb.albergaria@aemgnascente.pt  
Coordenador de Estabelecimento:

### Escola Básica Prof. Alberto Nery Capucho

Rua Fernando Pessoa, 6  
2430 - 526 - Marinha Grande  
Telefone: 244 570 270  
Email: geral@aemgnascente.pt  
Coordenador de Estabelecimento:



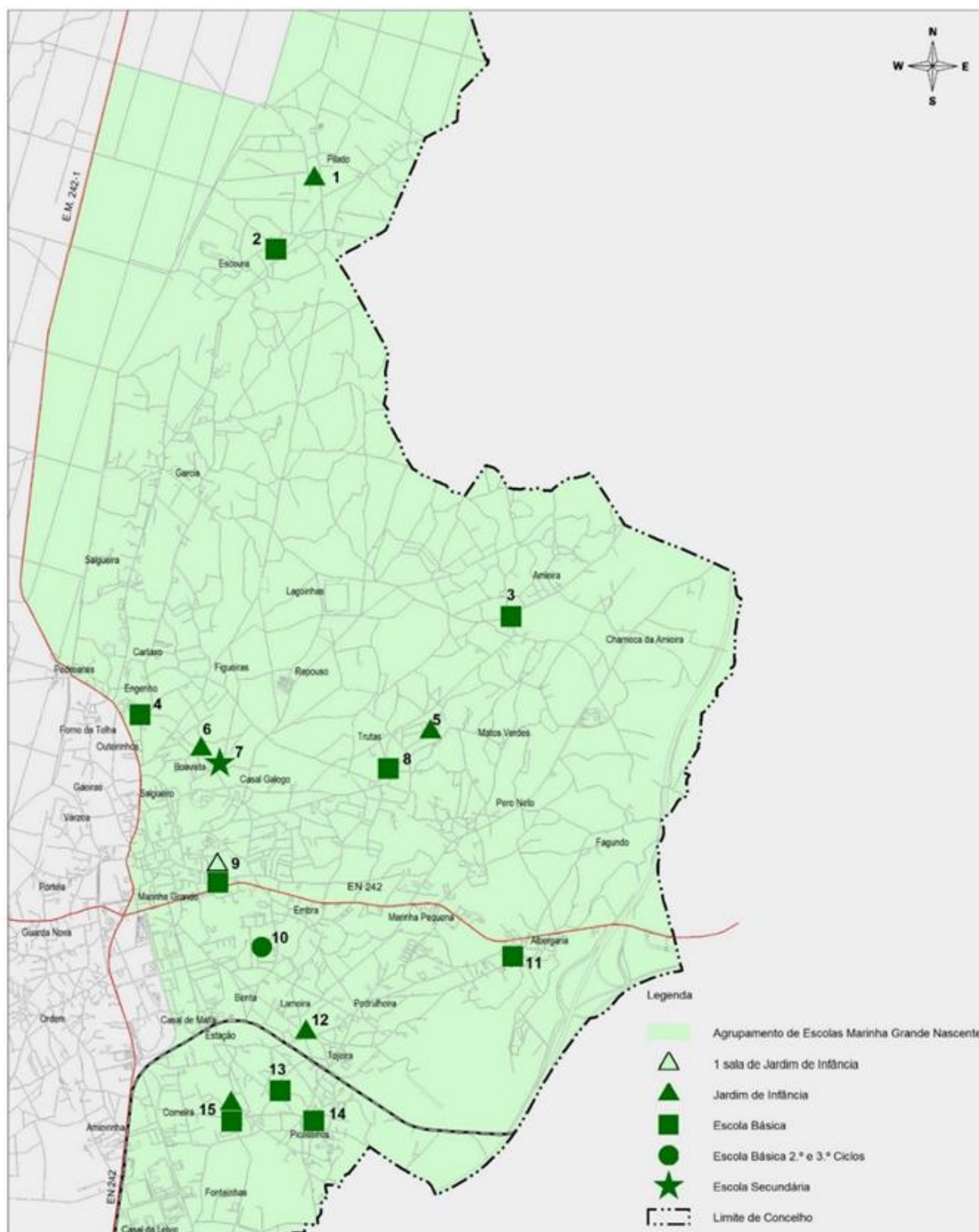
### Escola Secundária de Pinhal do Rei

Rua Dra. Amélia Cândida, Boavista  
2430 - 053 Marinha Grande  
Telefone: 244555170  
Email: geral@aemgnascente.pt

Estabelecimento	Coordenador	Endereço eletrónico
EB Nery Capucho	Célia Mendes Sónia Nunes (1.º ciclo)	coordenacaonery@aemgnascente.pt f528@aemgnascente.pt
EB João Beare	Nélia Augusto	eb.joaobeare@aemgnascente.pt
EB Albergaria	Isabel Cerejo	eb.albergaria@aemgnascente.pt
EB Picassinos	Carla Sebastião	eb.picassinos@aemgnascente.pt
EB Comeira	Zélia Grama	eb.comeira@aemgnascente.pt
EB Engenho	Gustavo Frade	eb.engenho@aemgnascente.pt
EB Trutas	Sónia Almeida	eb.trutas@aemgnascente.pt
EB Pilado	Cátia Carreira	eb.pilado@aemgnascente.pt
Jl Pedrulheira	Elvira Cruz	ji.pedulheira@aemgnascente.pt
Jl Trutas	Diana Martins	ji.trutas@aemgnascente.pt
Jl Pilado	«A nomear»	ji.pilado@aemgnascente.pt
Jl Boavista	Cristina André	ji.boavista@aemgnascente.pt



# LOCALIZAÇÃO GEOGRÁFICA





## OFERTA FORMATIVA

Pré-Escolar	1.º CEB	2.º CEB	3.º CEB	Secundário
Regular	Regular	Regular	Regular	Línguas e Humanidades Ciências e Tecnologias Ciências Socioeconómicas
		Ensino Artístico especializado	Ensino Artístico especializado	Cursos Profissionais
				Mecatrónica Automóvel
				Programador de Informática
				Design de Moda
Técnico de Desporto				

## HORÁRIO DAS AULAS/INTERVALOS

Escola Secundária Pinhal do Rei (ESPR)  
 Escola Básica A.Nery Capucho (EBNC)

		ESPR - Hora		Tempo intervalo	EBNC - Hora		Tempo intervalo
		Entrada	Saída		Entrada	Saída	
Manhã	1.º	08:15	09:05	10	08:30	09:20	10
	2.º	09:15	10:05	20	09:30	10:20	15
	3.º	10:25	11:15	10	10:35	11:25	10
	4.º	11:25	12:15	10	11:35	12:25	10
	5.º	12:25	13:15	-----	12:35	13:25	-----
Tarde	1.º	13:20	14:10	5	13:30	14:20	5
	2.º	14:15	15:05	5	14:25	15:15	10
	3.º	15:10	16:00	15	15:25	16:15	10
	4.º	16:15	17:05	5	16:25	17:15	5
	5.º	17:10	18:00	-----	17:20	18:10	-----



# HORÁRIOS DE FUNCIONAMENTO

## HORÁRIO DE FUNCIONAMENTO

### Jardins de Infância

08:00 - 9:00 - Hora de Acolhimento

09:00 - 15:30 - Atividades letivas

15:30 - 19:00 - AAAF

### Escolas de 1º Ciclo

08:00 - 9:00 - Hora de Acolhimento

09:00 - 15:30 - Atividades letivas

16:00 - 17.30 - AEC

17:30 - 19:00 - CAF

### Escola Básica

Professor Alberto Nery Capucho

08:00 - 18:00

## SERVIÇOS DA ESCOLA PINHAL DO REI (ESCOLA SEDE DO AGRUPAMENTO)



### Portaria

08:00 - 19:00

Os alunos têm de passar o cartão escolar  
na entrada

### Serviços administrativos

09:00 - 13:00

14:00 - 16:00



### Refeitório

12:00 - 14:00

A senha da refeição deve ser comprada  
com a devida antecedência

### Bar

08:15 - 16:30



### Reprografia / Papelaria

09:00 - 12:30

14:00 - 17:00

O cartão escolar é carregado com dinheiro  
aqui

## CONSELHO PEDAGÓGICO

Diretor	Nuno Cruz
Coordenador Departamento Educação Pré-Escolar	Cristina Silva
Coordenador Departamento 1º CEB	Liliana Arrais
Coordenador Departamento Matemática e Ciências Experimentais	Fátima Marques
Coordenador Departamento de Línguas Estrangeiras	Teresa Lucas
Coordenador Departamento de Português	Irene Santos
Coordenador Departamento Ciências Sociais e Humanas	Maria do Carmo Silva
Coordenador Departamento Expressões	«a eleger»
Coordenador Departamento Educação Especial	Paula Lopes
Coordenador de DT's do 2º CEB	Anabela Duque
Coordenador de DT's do 3º CEB	Sandra Dinis
Coordenador de DT's do ES	Helena Estima
Coordenador dos Cursos Profissionais	Carla Silva
Representante dos SPO's	Paula Ricardo
Coordenador das Bibliotecas Escolares	Ana Letra
Coordenador de Projetos e Cidadania	Helena Estima

## DIRETORES DOS CURSOS PROFISSIONAIS

Programador/a de Informática	Leandro Pereira
Técnico de Informática - Sistemas	Carla Silva
Técnico de Mecatrónica Automóvel	Aires Roque
Técnico de Design de Moda	Sandra Machado
Técnico de Desporto	Sérgio Marques

## ENDEREÇOS ELETRÓNICOS PRINCIPAIS

Geral		geral@aemgnascente.pt
Direção		direcao@aemgnascente.pt
Serv. Administrativos	tesouraria	tesouraria@aemgnascente.pt
	peçoal	peçoal@aemgnascente.pt
	alunos	alunos@aemgnascente.pt
Reprografia da E.S. Pinhal do Rei		reprografiaaemgnascente.pt
Reprografia da E.B. Nery Capucho		reprografiaaemgnascente.pt
Escola Digital		escoladigital@aemgnascente.pt
PTE (Avarias)		pte@aemgnascente.pt
Coordenação de Assistentes Operacionais		coordenadoraoperacional@aemgnascente.pt
Coordenação Técnica		coordenadoratecnica@aemgnascente.pt

## CALENDÁRIO ESCOLAR 2024/2025

Períodos Letivos	Início	Fim
1º	Entre 12 e 16 de setembro de 2024	17 de dezembro de 2024
2º	6 de janeiro de 2025	4 de abril de 2025
3º	22 de abril de 2025	6 de junho de 2025 – 9.º, 11.º e 12.º anos de escolaridade
		13 de junho de 2025 – 5.º, 6.º, 7.º, 8.º e 10.º anos de escolaridade
		27 de junho de 2025 – educação pré-escolar e 1º ciclo do ensino básico

Interrupções	Início	Fim
Natal	18 de dezembro de 2024	3 de janeiro de 2025
Carnaval	3 de março de 2025	6 de março de 2025
Páscoa	7 de abril de 2025	21 de abril de 2025





### CALENDÁRIO ESCOLAR 2024-25

	Sab.	Dom.	S	T	Q	Q	S	Sab.	Dom.	S	T	Q	Q	S	Sab.	Dom.	S	T	Q	Q	S	Sab.	Dom.	S	T	Q	Q	S	Sab.	Dom.	S	T	Q	Q	S	Sab.	
2024	Setembro		1	2	3	4	5	6	7	8	9	10	11	12	13	14	15	16	17	18	19	20	21	22	23	24	25	26	27	28	29	30					
	Outubro				1	2	3	4	Fer.	6	7	8	9	10	11	12	13	14	15	16	17	18	19	20	21	22	23	24	25	26	27	28	29	30	31		
	Novembro							Fer.	2	3	4	5	6	7	8	9	10	11	12	13	14	15	16	17	18	19	20	21	22	23	24	25	26	27	28	29	30
	Dezembro		Fer.	2	3	4	5	6	7	Fer.	9	10	11	12	13	14	15	16	17	18	19	20	21	22	23	24	Fer.	26	27	28	29	30	31				

	Sab.	Dom.	S	T	Q	Q	S	Sab.	Dom.	S	T	Q	Q	S	Sab.	Dom.	S	T	Q	Q	S	Sab.	Dom.	S	T	Q	Q	S	Sab.	Dom.	S	T	Q	Q	S	Sab.		
2025	Janeiro				Fer.	2	3	4	5	6	7	8	9	10	11	12	13	14	15	16	17	18	19	20	21	22	23	24	25	26	27	28	29	30	31			
	Fevereiro	1	2	3	4	5	6	7	8	9	10	11	12	13	14	15	16	17	18	19	20	21	22	23	24	25	26	27	28									
	Março	1	2	3	Carna	5	6	7	8	9	10	11	12	13	14	15	16	17	18	19	20	21	22	23	24	25	26	27	28	29	30	31						
	Abril				1	2	3	4	5	6	7	8	9	10	11	12	13	14	15	16	17	Fer.	19	Fer.	21	22	23	24	Fer.	26	27	28	29	30				
	Mai						Fer.	2	3	4	5	6	7	8	9	10	11	12	13	14	15	16	17	18	19	20	21	22	23	24	25	26	27	28	29	30	31	
	Junho		1	2	3	4	5	6	7	8	9	Fer.	11	12	13	14	15	16	17	18	Fer.	20	21	22	23	24	25	26	27	28	29	30						
	Julho				1	2	3	4	5	6	7	8	9	10	11	12	13	14	15	16	17	18	19	20	21	22	23	24	25	26	27	28	29	30	31			

1º Período- Início 12 de setembro de 2024 - 17 de dezembro de 2024  
 2º Período- Início 6 de janeiro de 2025 - 4 de abril de 2025  
 3º Período- Início 22 de abril de 2025 - 6 de junho de 2025 (9.º, 11.º e 12.º anos)  
 13 junho 2025 (5.º, 6.º, 7.º, 8.º e 10.º anos)  
 27 de junho 2025 educação pré-escolar e 1º ciclo

Feriados Nacionais	Interrupções Letivas	Feriado Municipal	Finais (faseados) ano letivo 6-13-27/06
--------------------	----------------------	-------------------	---





## REGRAS ESPECÍFICAS

### Reprografia

- Os documentos para fotocopiar devem ser entregues com a antecedência mínima de 24 horas, de forma a permitir a sua execução em tempo útil, na reprografia ou por correio eletrónico, usando os endereços para o efeito.
- As fotocópias/impressões a cores carecem de autorização da direção;
- A solicitação de fotocópias para o professor em caso algum pode ser feita pelos alunos.

### Requisição de Material

- Material de sala de aula — deve ser feita junto do funcionário responsável, com a antecedência de 24 horas, podendo, no entanto, ser solicitado no próprio dia, sempre que esteja disponível.
- Material para atividades previstas no PAA — deve ser feita nos serviços administrativos mediante aprovação da direção.

### Cartão, Bufete e Refeitório

- O acesso aos produtos do bufete e à refeição é feito obrigatoriamente através do cartão, que deve ser solicitado na direção.
- O cartão de professor é um cartão de identificação que tem como objetivo aumentar a segurança, criar um sistema de fiabilidade na troca de informações, simplificar a gestão escolar e evitar a circulação de dinheiro dentro da escola.
- O carregamento de saldo no cartão de professor é feito na papelaria/reprografia.
- A marcação de refeição (refeitórios 2º, 3º CEB e ES) pode ser feita no quiosque, usando o cartão, ou no GIAE online até à véspera, ou no próprio dia até às 10.30h, mas neste caso com pagamento de multa.



Exemplar de um cartão



## Outros procedimentos

A abertura e fecho das salas de aula efetua-se do seguinte modo:

- ESPR: pelos professores, encontrando-se as chaves disponíveis junto do funcionário, em cada bloco;
- EBNC: pelos professores, encontrando-se as chaves no chaveiro da sala de professores;

As Ordens de Serviço, Informações Gerais e convocatórias serão enviadas por correio eletrónico para o respetivo email institucional e/ou publicado nas equipas da plataforma de trabalho TEAMS, podendo também ser afixadas em placards existentes para o efeito nas escolas em questão.

De sublinhar que toda a informação enviada por e-mail institucional, publicada na equipa AEMGN do Teams, emanada da Direção e coordenadores de estabelecimento, coordenadores de departamento e coordenadores de Diretores de Turma tem carácter oficial.

## Apoio Digital

Existe no AEMGN apoio digital, e que pode ser solicitado por correio eletrónico para: [pte@aemgnascente.pt](mailto:pte@aemgnascente.pt)

O registo de aula (sumários, ausências e ocorrências) é feito por via eletrónica na plataforma GIAE em: <https://giae.aemgnascente.pt>

O AEMGN está presente nas redes sociais (Facebook e Instagram), cuja gestão é da responsabilidade do Gabinete de Comunicação e Imagem.